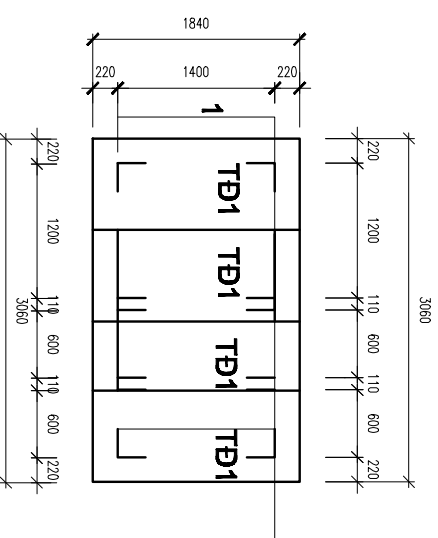
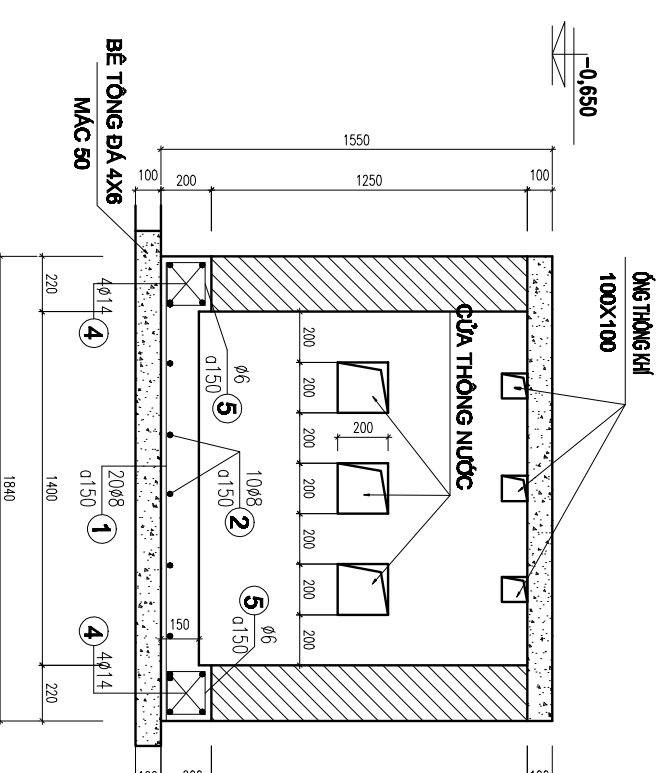


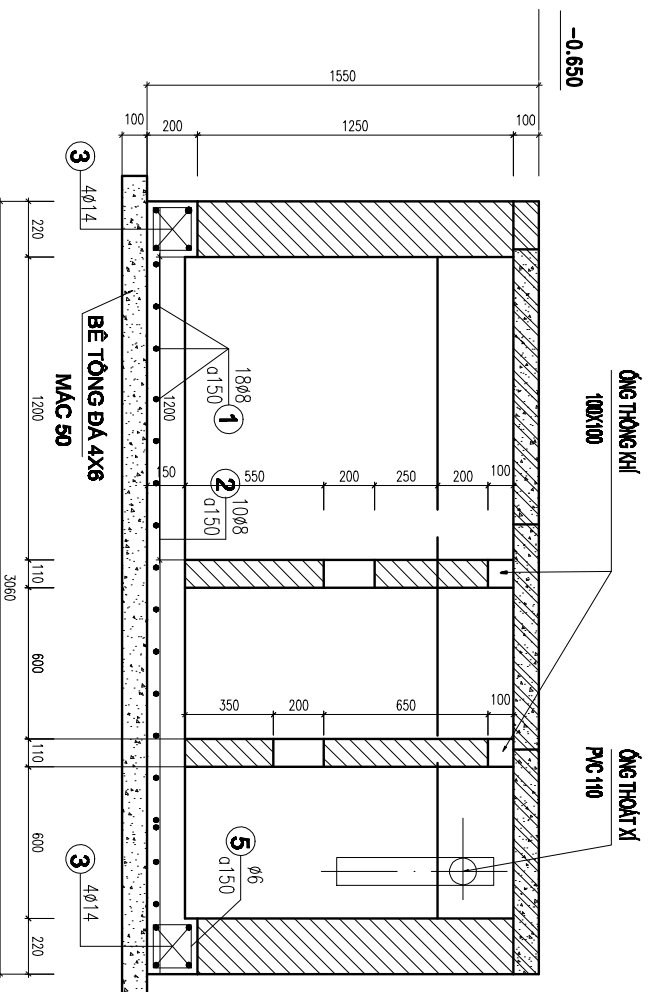
MẶT BẰNG BÊ TỰ HOẠI



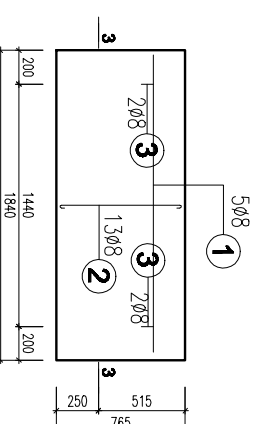
MẶT BẰNG BỐ TRỊ TẦM DAN



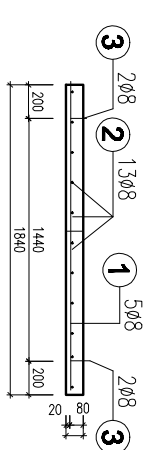
MẶT CẮT 2-2



MẶT CẮT 1-1



TẦM DAN (SL:04)



MẶT CẮT 3-3

THỐNG KÊ THÉP BẾ PHỐT

CẤU KIỆN	SỐ HIỆU	QUY CÁCH	đ	CHIỀU DÀI (mm)	SƯỜNG/ T.C.K	SƯỜNG C.K	TỔNG CHIỀU DÀI (m)	KHỐI LƯỢNG (kg)
TẦM DAN BẾ PHỐT (SL:04)	1	00 1810 00	8	1830	5	4	38.80	15.25
	2	00 785 00	8	855	13	4	44.46	17.56
	3	00 300 00	8	300	4	4	4.8	1.9
BẾ PHỐT (SL:01)	1	00 1810 00	8	1380	18	1	34.74	13.72
	2	00 3050 00	8	3170	10	1	31.70	12.52
	3	1810	14	1810	4	1	7.24	8.78
	4	3050	14	3050	4	1	12.2	14.78
	5	50 170 170	6	780	48	1	37.44	8.31

GHI CHÚ:

- BÊ TÔNG ĐÁ 1X2 MẮC 200 CỎ RN = 90 KG/CM²
- CỐT THÉP NHÔM AI CỎ RA = 2100KG/CM²
- CỐT THÉP NHÔM AI CỎ RA = 2700KG/CM²
- XÂY GẠCH ĐẶC T.C, BẰNG VỮA XM CẮT MẮC 75
- TRÁT BẾ 2 LỚP BẰNG VỮA XM CẮT MẮC 75
- VỊ TRÍ BẾ XEM TRONG BẢN VẼ KC
- XEM KẾT HỢP CÁC BẢN VẼ KHÁC